



Tuotteen yleiskatsaus

Kaapelit, johdot ja liitännät



Kaapelit, erikoiskaapelit, liitännät ja tarvikkeet

Tarjoamme asiakkaillemme laajan tuotevalikoiman mitä erilaisimpiin sovelluksiin lähes kaikilla teollisuudenaloilla. Kaikki kaapeleista, kaikki yhdestä lähteestä.

Olemme edustettuina yli 40 maassa maailmanlaajuisesti vahvojen yhteistyökumppaneiden kanssa. Mottomme "Cables in Motion" mukaisesti työskentelemme joka päivä varmistaaksemme, että sovelluksesi ovat jatkuvasti liikkeessä ja pysyvät siten taloudellisesti menestykselläänä.

Etkö löydä oikeaa kaapelia valikoimastamme? Puhu sitten meille. Kehitämme ja suunnittelemme sinulle yksilöllisesti juuri ne kaapelit, johtimet tai järjestelmät, jotka on räätälöity sovelluksiisi.

TKD Tuotekatsaus

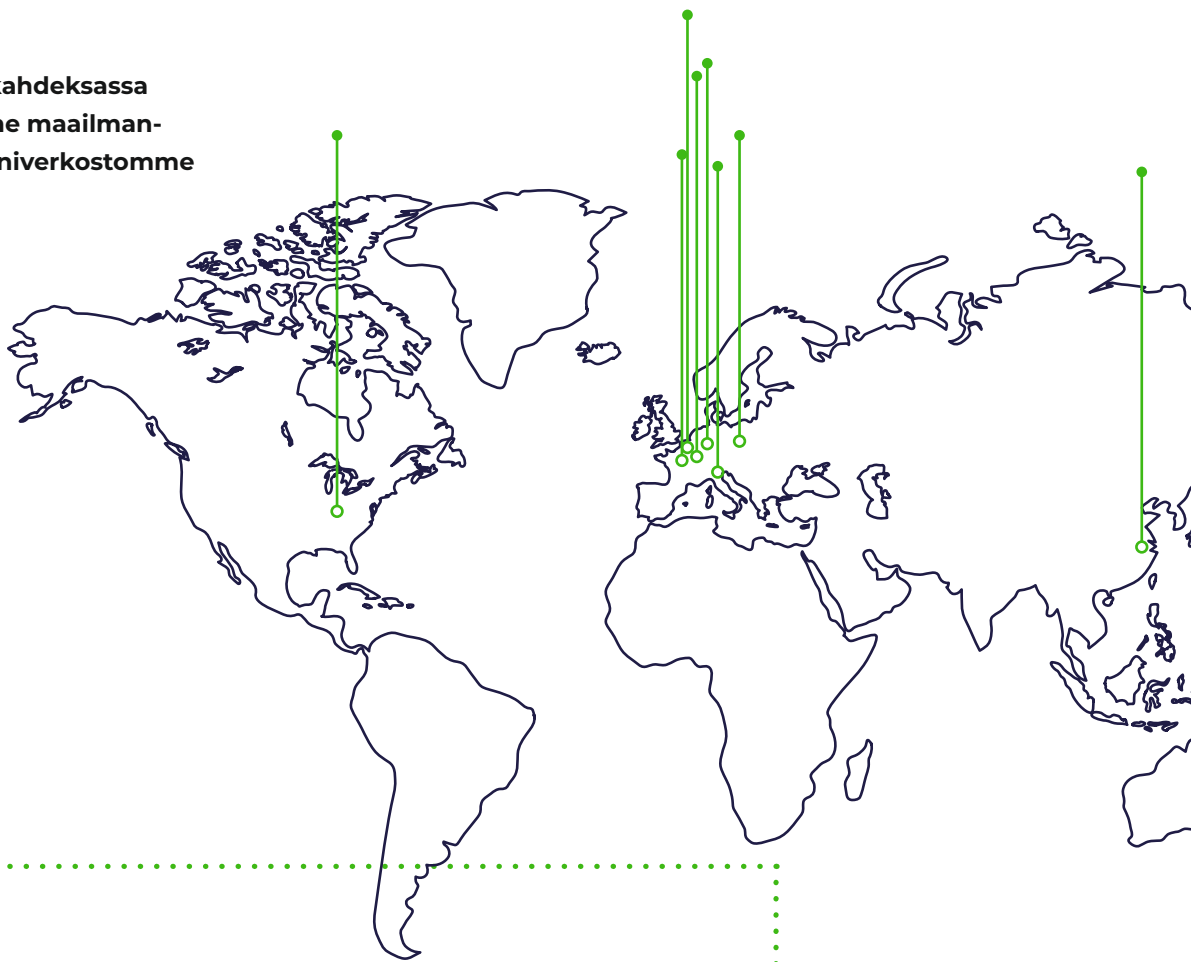
TKD on laajaan kaapelivalikoimaan erikoistuneen Infinite Electronics -yrityksen Cable Connectivity Groupin saksalainen jakelija. Vuosikymmenten kokemus suunnittelusta ja sovellustekniikasta yhdistettynä vahvaan tietoisuuteen laadusta ja ympäristöstä antaa asiakkaillemme varmuuden siitä, että he saavat innovatiivisia ja korkealaatuisia tuotteita, vaativimpiinkin olosuhteisiin.



Meillä on edustus kahdeksassa maassa ja toimimme maailmanlaajuisesti kumppaniverkostomme kanssa

Sijainnit:

- Saksa
- Alankomaat
- Belgia
- Puola
- Italia
- Ranska
- Kiina
- USA



maailmanlaajuisesti toimiva

Tervetuloa tutustumaan Cable Connectivity Group (CCG) jakelijoihin. CCG on yksi maailman johtavista toimittajista, joka toimittaa kaapelit, liitännävalmiit kaapelijärjestelmät ja kaapelitarvikkeet.

Cable Connectivity Group perustettiin vuonna 2019 ja siitä on sittemmin tullut edistyksellinen ja kansainvälinen toimija kaapeli markkinoilla. CCG muodostettiin fuusion tuloksena useiden menestyneiden kaapeli- ja liitännäalan yritysten seurauksena. Yritys tuottaa, jakelee ja kokoaa erikoiskaapelit sekä johtosarjat ja tarvikkeet.



Jakelu

Lisäarvoa tuottava osaamisyritys kaapeleissa ja tarvikkeissa tukku- ja OEM-asiakkaat, joilla on omat toimistot Alankomaissa, Belgiassa, Saksassa, Italiassa, Puolassa, Ranskassa ja Kiinassa. ja Yhdysvalloissa.



Asennuskokoonpano

Räätälöity kokoonpano liitännätarvikkeita OEM-asiakkaille, joilla on omat toimipisteet alueella Alankomaat, Puola ja Saksa.



Tuotanto












Monenlaiset erikoiskaapelit.



***Tarjoamme tietotaitoa
turvallisten ja luotettavien
yhteyksien luomiseen
nopeampaa, älykkäämpää
ja kestävämpää maailmaa
varten.***

Yleiskatsaus

Sisältö yhdellä silmäyksellä

| | Luokka | Sivu |
|---|--|------|
|  | Taipuisat ohjauskaapelit | 6 |
|  | Elektroniikkakaapelit (NF), tietokone- ja tietoliikennekaapelit sekä luonnostaan vaarattomiin virtapiireihin tarkoitetut kaapelit. | 8 |
|  | BUS-, LAN-, valokuitu-, koaksiaali- ja videokaapelit. | 10 |
|  | Ohjaus- ja datakaapelit - erittäin joustavat hinaus- ja robotiikkasovelluksiin | 12 |
|  | Servomoottori-, mittaus- ja järjestelmäkaapelit - joustavat ja erittäin joustavat - hinaus- ja robotiikkasovelluksiin | 14 |
|  | Nosturit, kuljettimet ja nostolinjat | 16 |
|  | Kumikaapelit | 20 |
|  | Kaapelit äärimmäisiä lämpötiloja varten | 22 |
|  | Kiinteästi asennettavat kaapelit ja johdot | 24 |
|  | Öljynkestävät kaapelit | 26 |
|  | CONNECTivity | 28 |

Taipuisat ohjauskaapelit

Taipuisia ohjauskaapeleita käytetään laajalti monilla teollisuudenaloilla ja monissa sovelluksissa. Ne kytkevät sähkölaitteita, kuten moottoreita, ohjauslaitteita ja ohjauskaappeja, tai yksinkertaisesti jakavat pienjännitevirtaa teollisissa sovelluksissa.

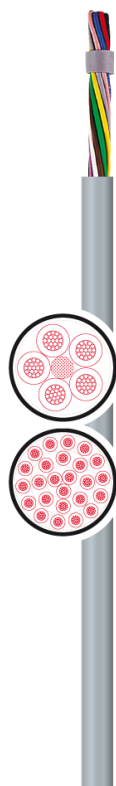
Tarjoamme taipuisia ohjauskaapeleita eri jännitealueille 300/500V:n jännitteille, jopa 1 kV:n jännitteeseen asti, jotta voidaan täyttää erilaiset vaatimukset

Laaja valikoima erilaisia eriste- ja eristysyhdistelmiä ja kaikkiin vaatimuksiin ja säädöksiin soveltuvat vaippayhdisteet, esim. PVC, halogeenittomat yhdisteet tai erittäin kestävät PUR- (polyuretaani) tai TPE-kaapelit. ovat saatavilla. Sovelluksesta riippuen kaapeleita on saatavilla suojaamattomina tai suojattuina versioina EMC-vaatimusten (sähkömagneettisen yhteensopivuuden) täyttämiseksi sekä eri kansallisten standardien mukaisesti. vaatimusten sekä erilaisten kansallisten standardien, kuten VDE:n, ja monikansallisten standardien, kuten HAR:n ja UL/CSA:n, mukaisesti. standardit, kuten HAR ja UL/CSA.

Tarjoamme laajan valikoiman kaapeleita, jotka täyttävät CPR-vaatimukset. eri luokissa. Tässä yhteydessä on syytä mainita erityisesti **FLAME-JZ/OZ-H FRNC**-perheemme, jotka ovat Dca- ja Cca-luokiteltuja, sekä suojatut versiot. **FLAME-JZ/OZ-CH FRNC**, jotka täyttävät jopa B2ca-vaatimukset.

Lisäksi pystymme toimittamaan erittäin kestäviä kaapeleita. kuten **KAWEFLEX® CONTROL ROBUST TPE**, joita käytetään esimerkiksi elintarvike- ja terveysalalla. terveydenhuoltoalalla.





PVC ohjauskaapelit

| | |
|-----------------------------|---|
| ÖPVC-JB/OB | 300/500V, 450/750V, 0,6/1kV, suojaamaton, CPR Eca |
| ÖPVC-JB/OB-YSY | 300/500V, 0,6/1kV, suojattu, läpinäkyvä, CPR Eca |
| ÖPVC-JZ/OZ | 300/500V, suojaamaton, CPR Eca |
| ÖPVC-JZ/OZ-Yö 1.000 V | 450/750V (IEC), 1.000V(UL), suojaamaton UL/CSA |
| ÖPVC-JZ/OZ ARCTIC + UV BK | 300/500V, suojaamaton, UV-kestävä, käl kylmänkestävä -60 °C |
| ÖPVC-JZ/OZ-YSY | 300/500V, suojattu, läpinäkyvä, CPR Eca |
| ÖPVC-JZ/OZ-CY (LIICY-JZ/OZ) | 300/500V, suojattu, CPR Eca |
| ÖPVC-JZ/OZ-CYö 1.000 V | 450/750V (IEC), 1000V (UL), suojattu UL/CSA |
| ÖPVC-JB/OB-YSY | 0,6/1kV, teräsverkko, CPR Eca |
| ÖPVC-JZ/OZ 0,6/1kV BK | 0,6/1kV, suojaamaton, UV-kestävä, CPR Eca |
| ÖPVC-JZ/OZ-YSY 0,6/1kV BK | 0,6/1kV, suojattu, UV-kestävä, CPR Eca |

Hyväksytyt PVC kapeelit

| | |
|-----------------------------------|--|
| H05VV5-F | 300/500V, suojaamaton, HAR, CPR Eca |
| H05VVC4V5-K | 300/500V, suojattu, HAR, CPR Eca |
| MULTINORM H05VV5-F | 300/500V (IEC), 600V (UL), suojaamaton, HAR, UL/CSA, CPR Eca |
| 2-NORM (H)05VV5-F | |
| MULTINORM-CY H05VVC4V5-K, | 300/500V (IEC), 600V (UL), suojaamaton, HAR, UL/CSA, CPR Eca |
| 2-NORM-CY (H)05VVC4V5-K | |
| 2-NORM +UV 1.000V GY BK | 300/500V (IEC), 1.000V (UL), suojaamaton, UL/CSA, CPR Eca |
| 2-NORM-CY +UV 1.000V GY BK | 300/500V (IEC), 1.000V (UL), suojattu, UL/CSA, CPR Eca |
| 2-NORM TRAY TC-ER MTW GY | 0,6/1kV [IEC], 600V (UL:TC-ER & MTW), 1.000V (UL: WTTC & AWM), suojaamaton, harmaa, UL/CSA, CPR Eca |
| 2-NORM TRAY-CY TC-ER MTW GY | 0,6/1kV [IEC], 600V (UL:TC-ER & MTW), 1.000V (UL: WTTC & AWM), suojattu, harmaa, UL/CSA, CPR Eca |
| 2-NORM TRAY+UV DB TC-ER MTW BK | 0,6/1kV [IEC], 600V (UL:TC-ER & MTW), 1.000V (UL: WTTC & AWM), suojaamaton, musta, UV-kestävä, maanalle asennettavat kaapelit, UL/CSA, CPR Eca |
| 2-NORM TRAY-CY+UV DB TC-ER MTW BK | 0,6/1kV [IEC], 600V (UL:TC-ER & MTW), 1.000V (UL: WTTC & AWM), suojattu, musta, UV-kestävä, maanalle asennettavat kaapelit, UL/CSA, CPR Eca |

Halogeenittomat ohjauskaapelit

| | |
|-------------------------------------|---------------------------------------|
| FLAME-JZ/OZ-H FRNC - Dca | 300/500V, suojaamaton, CPR Dca |
| FLAME-JZ/OZ-H FRNC - Cca | 300/500V, suojaamaton, CPR Cca |
| FLAME-JZ/OZ-CH FRNC - Dca | 300/500V, suojattu, CPR Dca |
| FLAME-JZ/OZ-CH FRNC - Cca oder B2ca | 300/500V, suojattu, CPR Cca oder B2ca |

PUR-ohjauskaapelit

| | |
|--------------------------------|---|
| PUR GRAU & PUR keltainen | 300/500V, suojaamaton, (N)YMH11YÖ |
| H05BQ-F, H07BQ-F | 300/500V, 450/750V, suojaamaton, oranssi, CPR Eca |
| KAWEFLEX® CONTROL YPUR | 300/500V, suojaamaton |
| KAWEFLEX® CONTROL C-PUR GY | 300/500V, suojattu, (N)YMH11YÖ |
| KAWEFLEX® CONTROL ROBUST TPE | 300/500V, suojaamaton, musta, taipuisa alhaisissa lämpötiloissa |
| KAWEFLEX® CONTROL ROBUST C-TPE | 300/500V, suojattu, musta, taipuisa alhaisissa lämpötiloissa |
| ROCKERFLEX® Hardcore 3 | 0,6/1kV, suojaamaton, keltainen, äärimmäisiin olosuhteisiin |

Yksittäisjohtimet

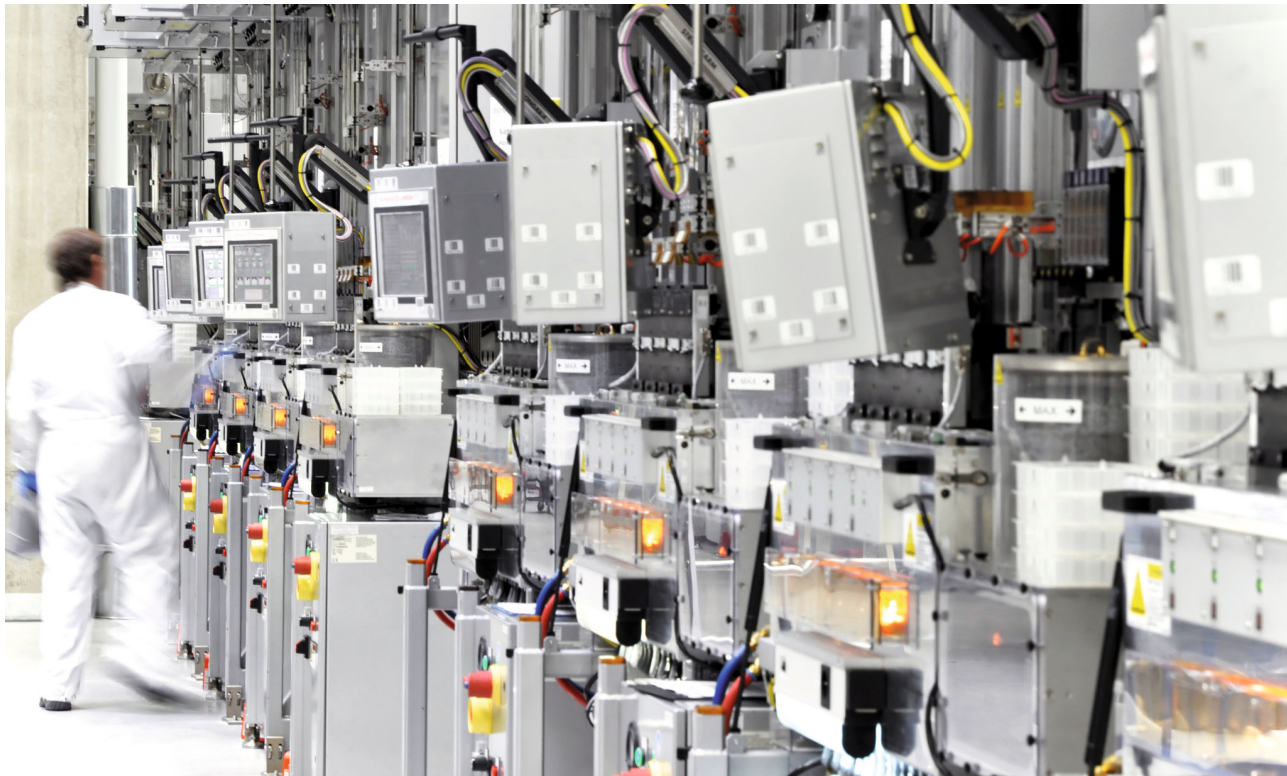
| | |
|---------------|--|
| HIGHFLEX LIFY | 500V, 750V, 1000V, erittäin joustava |
| ESUY | 2kV Maadoitusjohto, suojattu, läpinäkyvä |

Elektroniset kaapelit (NF), tietokoneet ja tietoliikennekaapelit ja luonnostaan turvalliset kaapelit piir

Elektroniikka- (LF), instrumentointi- ja televiestintäkaapeleita käytetään seuraaviin tarkoituksiin analogisten ja digitaalisten tietojen ja signaalien siirto kaikentyyppisissä prosessinohjausjärjestelmät sekä tietoliikennesovellukset, kuten esim. seuraavat. palohälytysjärjestelmät.

Valikoima alkaa sovelluksesta riippuen elektroniikan kaapeleilla, joita käytetään tiedonsiirto joustavissa ja kiinteissä asennuksissa, PVC-eristeellä ja PVC-vaipalla sekä halogeenittomilla vaihtoehdoilla. sekä halogeenittomia vaihtoehtoja. Niitä on saatavana suojaamattomana tai suojattuna versiona. suojatut versiot sähkömagneettisen yhteensopivuuden (EMC) vaatimusten täyttämiseksi. ja noudattaa elvytysvaatimuksia.

Lisäksi löydät EN 50288-7 -standardin mukaiset instrumentointikaapelit, jotka soveltuvat seuraaviin kohteisiin soveltuu kaikenlaisiin sovelluksiin prosessisäädelyissä tehtaissa, esim. kemiantehtaissa. kemiantehtaissa, joissa on erilaisia rakenneominaisuuksia, muun muassa mekaanisen ja mekaanista kestävyyttä, kuten teräslankaverkkoa, sekä kaapeleita, jotka on tarkoitettu käytettäväksi luonnostaan turvallisilla alueilla.



Elektroniset kaapelit (NF), tietokoneet ja tietoliikennekaapelit ja luonnostaan turvalliset kaapelit piir

Elektroniset kaapelit

| | |
|---------------------------------|--|
| ELITRONIC® LIYY | DIN47100, 250V, suojaamaton, CPR Eca |
| ELITRONIC®-CY LIYCY | DIN47100, 250V, suojattu, CPR Eca |
| PAARTRONIC®-CY LIYCY (TP) | DIN47100, 250V, kierretty pareittain, suojattu, CPR Eca |
| PAARTRONIC®-CY-CY LIYCY-CY (TP) | DIN47100, 250V, kierretty pareittain, Kaksoissuojattu, CPR Eca |

Halogeenittomat elektroniikkakaapelit

| | |
|---------------------------|---|
| ELITRONIC®-CH LIHCH | DIN47100, 250V, suojattu, CPR Eca |
| PAARTRONIC®-CH LIHCH (TP) | DIN47100, 250V, kierretty pareittain, suojattu, CPR Eca |

Elektroniikka- ja ohjauskaapelit luonnostaan turvallisia virtapiirejä varten

| | |
|------------------------------|---|
| ELITRONIC®-OZ-CY LIYCY-OZ EB | 300/500V, suojattu, sininen |
| PAARTRONIC®-CY LIYCY (TP) EB | DIN47100, 250V, suojattu, kierretty pareittain, sininen |

Hyväksytyt elektroniikka- ja datakaapelit

| | |
|----------------------------|---|
| ELITRONIC®-CY LIYCY UL/CSA | DIN47100 oder IEC, 300V, suojattu, UL/CSA |
| PAARTRONIC®-CY LIYCY (TP) | DIN47100 oder IEC, 300V, suojattu, kierretty pareittain, UL/CSA |
| DATATRONIC®-CY UL/CSA | DIN47100, 250V, 300V, suojattu, kierretty pareittain, UL/CSA, AWG |

Pienikapasiteettiset datajohdot

| | |
|-----------------------------|--|
| DATEX-CY LI2YCY (TP) | DIN47100, 250V, suojattu, kierretty pareittain |
| DATEX-CYv + UV LI2YCYv (TP) | DIN47100, 250V, suojattu, kierretty pareittain, UV-kestävä, maanalle asennettavat kaapelit |
| DATEX-PIMF-CY LI2YCY-PIMF | DIN47100, 250V, suojattu, Parit metallifoliossa |

Kytkentä- ja asennuskaapelit

| | |
|------------------------------------|---|
| JE-Y(ST)Y Bd & JE-Y(ST)Y Bd EB | VDE0815, 225V, suojattu, EB: sininen, CPR Eca |
| JE-LIYCY Bd & JE-LIYCY Bd EB | VDE0815, 225V, suojattu, EB: sininen, CPR Eca |
| RD-Y(ST)Y Bd & RD-Y(ST)Yv Bd | VDE0815, 225V, suojattu, EB: sininen, CPR Eca |
| RD-Y(ST)Y Bd EB & RD-Y(ST)Yv Bd EB | |

Tietokoneen kaapeli

| | |
|---------------------------------|---|
| INDUCOM® RE-2X(St)Yv-fl | 300V, suojattu, EN50288-7, CPR Eca |
| INDUCOM® RE-2X(St)Yv-fl PiMF | 300V, suojattu, Parit metallifoliossa, EN50288-7, CPR Eca |
| INDUCOM® RE-2X(St)YSWBY-fl | 300V, suojattu, teräslanka panssaroitu, EN50288-7, CPR Eca |
| INDUCOM® RE-2X(St)YSWBY-fl PiMF | 300V, suojattu, Parit metallifoliossa, teräslanka panssaroitu, EN50288-7, CPR Eca |
| INDUCOM® RE-2X(St)YSWAY-fl | 300V, suojattu, teräslanka panssaroitu, EN50288-7, CPR Eca |
| INDUCOM® RE-2X(St)YSWAY-fl PiMF | 300V, suojattu, Parit metallifoliossa, teräslanka panssaroitu, EN50288-7, CPR Eca |

Tietoliikennekaapeli

| | |
|--|--|
| J-Y(ST)Y Lg | VDE0815, 300V, suojattu, CPR Eca |
| J-H(ST)H Bd | VDE0815, 300V, suojattu, halogeenivapaa, Saatavana erilaisia CPR-versioita |
| A-2Y(L)2Y St III Bd , A-2YF(L)2Y St III Bd | VDE0816, 300V, suojattu, UV-kestävä |



BUS-, LAN-, koaksiaali- ja videokaapelit

BUS-, LAN-, koaksiaali- ja videokaapeleita käytetään koko BUS-järjestelmän välittämiseen. ja LAN-viestintä, kuten PROFIBUS, CAN BUS tai muut asiaankuuluvat protokollat, sekä koaksiaali- ja videokaapelit suurtaajuisten tiedon siirtoa varten.

Niitä käytetään sekä verkkoinfrastruktuurin kiinteissä asennuksissa että verkkoinfrastruktuurina. taipuisat kaapelit eri laitteiden liittämiseen rakennusten sisällä tai sisätiloissa tai erilaisissa teollisissa sovelluksissa, esimerkiksi vetoketjuissa, vetoketjujärjestelmiä tai hissejä ja noudattaa erilaisia vakio-lähetysnopeudet Kat.5-kat.7A.

Käyttökohteesta ja ympäristöolosuhteista riippuen kaapelit täyttävät seuraavat standardit erilaisia standardeja, kuten UL/CSA-hyväksynyt, ja ne on osittain luokiteltu CPR-määräysten mukaisesti.

Eriytynyt painopiste on Industrial Ethernet -valikoimassa, jossa kaapelit ja **PROFINET**- ja SPE-organisaatiovaatimusten mukaiset kaapelit, sekä kaapelit ja johdot, jotka soveltuvat muihin Industrial Ethernet -sovelluksiin. jaetaan eri asennusluokkien mukaan, eli **tyyppi A** kiinteille asennuksille ja asennukset, **tyyppi B** joustavaan käyttöön ja **tyypit C** ja R erittäin dynaamiseen käyttöön.

TKD on **SPE** (Single Pair Ethernet) Industrial Partner Networkin jäsen.

BUS | FELDBUS-tekniikka - teollisuuden, prosessi- ja rakennusautomaation tarpeisiin

PROFIBUS DP / FMS / FIP 150 Ω

PROFIBUS DP / FMS / FIP

kiinteään asennukseen ja mahdollisesti joustaviin sovelluksiin, UL/CSA, saatavana CPR Eca ja Dca -standardien mukaiset versiot.

PROFIBUS DP / FMS / FIP - HF

erittäin joustaviin sovelluksiin (vetoketjut, robotti- ja kaapelivaunut) UL/CSA

PROFIBUS PA 100 Ω

PROFIBUS PA

kiinteään asennukseen ja rajoitettuun liikkeeseen, UL/CSA

MULTIBUS & INTERBUS 100 - 120 Ω

MULTIBUS & INTERBUS

kiinteään asennukseen ja rajoitettuun liikkeeseen, UL/CSA

MULTIBUS & INTERBUS - HF

erittäin joustavia sovelluksia varten (kaapeliketju) UL/CSA

CAN BUS - ControllerAreaNetwork 120 Ω

CAN BUS

kiinteään asennukseen ja rajoitettuun liikkeeseen, UL/CSA

CAN BUS - HF

erittäin joustavia sovelluksia varten (kaapeliketju) UL/CSA

DeviceNet 120 Ω

DeviceNet

kiinteään asennukseen ja rajoitettuun liikkeeseen, UL/CSA

DeviceNet - HF

erittäin joustavia sovelluksia varten (kaapeliketju) UL/CSA

Foundation Fieldbus 100 Ω

Foundation Fieldbus

kiinteään asennukseen ja rajoitettuun liikkeeseen, UL/CSA

ASI-BUS Toimilaitteen anturiliitäntä

ASI-BUS
ASI-BUS - HF

kiinteään asennukseen ja rajoitettuun liikkeeseen, UL/CSA
erittäin joustavia sovelluksia varten (kaapeliketju) UL/CSA

SafetyBUS 100 - 120 Ω

SafetyBUS
SafetyBUS - HF

kiinteään asennukseen ja rajoitettuun liikkeeseen, UL/CSA
erittäin joustavia sovelluksia varten (kaapeliketju) UL/CSA

EIB/KNX BUS 75 Ω - rakennusautomaatiossa

EIB/KNX BUS

kiinteään asennukseen, PVC tai halogeeniton, CPR Eca

LAN | ETHERNET-tekniikka - strukturoituihin teollisuus- ja rakennuskaapelointeihin**Strukturoitu teollisuuskaapelointi**

PROFINET Cat.5e

kiinteään asennukseen, ehdollisesti joustavaan ja joustavaan käyttöön, UL/
CSA, saatavana erilaisia CPR-versioita

PROFINET Cat.5e - HF

erittäin joustaviin sovelluksiin (vetoketjut, robotti- ja kaapelivaunut) UL/CSA,
saatavana erilaisia CPR-versioita

INDUSTRIAL ETHERNET Cat.5e - Cat.7A

kiinteään asennukseen, ehdollisesti joustavaan ja joustavaan käyttöön,
UL/CSA, saatavana erilaisia CPR-versioita

INDUSTRIAL ETHERNET Cat.5e - Cat.7A - HF

erittäin joustaviin sovelluksiin (vetoketjut, robotti- ja kaapelivaunut) UL/CSA

INDUSTRIAL ETHERNET Cat.5e - Cat.7A - Spezial

kiinteään asennukseen, Erikoissovellukset, palonkestävä

SPE - Single Pair Ethernet

kiinteään asennukseen ja rajoitettuun liikkeeseen, UL/CSA

SPE - Single Pair Ethernet - HF

erittäin joustavia sovelluksia varten (kaapeliketju, robotti) UL/CSA

INDUSTRIAL EtherCAT

kiinteään asennukseen ja rajoitettuun liikkeeseen UL/CSA

Rakennuksen strukturoitu kaapelointi**Kiinteää asennusta ja korjausten levittämistä varten**

LAN Cat.5e - 200 MHz

PVC tai halogeenivapaa, saatavana erilaisia CPR-versioita.

LAN Cat.6 - 250 MHz

PVC tai halogeenivapaa, saatavana erilaisia CPR-versioita.

LAN Cat.6A - 500 MHz

PVC tai halogeenivapaa, saatavana erilaisia CPR-versioita.

LAN Cat.7 - 600 MHz

PVC tai halogeenivapaa, saatavana erilaisia CPR-versioita.

LAN Cat.7A - 1000 MHz

PVC tai halogeenivapaa, saatavana erilaisia CPR-versioita.

LAN Cat.7e - 1200 MHz ..1500 MHz

PVC tai halogeenivapaa, saatavana erilaisia CPR-versioita.

LWL BUS - optinen tiedonsiirto teollisuudessa ja rakennusautomaatiossa.

POF - SIMPLEX, DUPLEX & BUS

kiinteään asennukseen ja rajoitettuun liikkeeseen, UL/CSA

Koaksiaalikaapeli**Kiinteään asennukseen ja ehdollisesti joustavaan käyttöön**

RG 50 Ω

50 Ohm, UL MIL C 17, CPR Eca-versio saatavilla

RG 75 Ω

75 Ohm, UL MIL C 17, CPR Eca-versio saatavilla

RG PTFE/FEP

50/75/95 Ω 50, 75, 95 Ohm, FEP, UL MIL C 17



Ohjaus- ja datakaapelit - erittäin joustavat - Käyttö kaapeliketjuissa ja robottisovelluksissa

Ohjaus- ja datakaapelit - erittäin joustavat - ovat toisiaan täydentäviä versioita. tavallisista ohjaus- ja elektroniikkakaapeleistamme, mutta erittäin vaativiin olosuhteisiin ja sovellukset, kuten vetoketju- tai robottisovellukset, joissa erityinen tarvitaan erityistä mekaanista kestävyyttä.

Samoin kuin vakiovalikoimassa, niitä on saatavana eri jänniteluokissa ja sovelluksesta riippuen eri malleissa materiaalivalintojen osalta, sekä kansalliset ja kansainväliset standardit.

Eryitysmallien avulla voidaan täyttää erityisvaatimukset seuraavissa tapauksissa järjestelmissä sekä robottisovelluksissa, joissa suuri määrä liikkeitä ja liikkumisen liikesykliä määrää. Niitä on saatavana myös on saatavana myös versioita sovelluksiin, jotka vaativat erityisen suurta taivutusytklien määrää tai erittäin suurta kiihtyvyyttä. sovelluksen vuoksi tarvitaan erittäin suuri kiihtyvyyttä.

Eryitysen rakenteensa ansiosta KAWEFLEX® 6 -sarja mahdollistaa jopa 10 miljoonaa taivutusytkliä. taivutusytklejä, ja se on saatavana halogeenittomana ja UV-säteilynkestävänä UL/CSA-hyväksyntä.

KAWEFLEX® ALLROUND -sarjan erityinen rakenne mahdollistaa seuraavat seikat 400 metriin asti, ja sitä on saatavana myös halogeenittomana ja UV-säteilynkestävänä. UL/CSA-hyväksynnällä varustettu versio.

Kaikki versiot ovat luonnollisesti saatavana sekä suojattuna että suojaamattomana. suojatut ja suojaamattomat versiot EMC-vaatimusten (sähkömagneettinen yhteensopivuus) täyttämiseksi. vaatimukset. Sisäisesti kehitetyn erityissuunnittelun ansiosta suojattujen versioiden luotettavuus on erinomainen myös korkeissa mekaanisissa vaatimuksissa.



Ohjaus- ja datakaapelit - erittäin joustavat - Käyttö kaapeliketjuissa ja robottisovelluksissa

KAWEFLEX®-ohjauskaapelit

Kevyisiin tai keskisuuriin vaatimuksiin

KAWEFLEX® 6100 ECO SK-PVC

300/500V, suojaamaton, UL/CSA

KAWEFLEX® 6200 ECO SK-C-PVC

300/500V, suojattu, UL/CSA

Normaaleja vaatimuksia varten

KAWEFLEX® 6110 SK-PVC

300/500V, suojaamaton, UL/CSA

KAWEFLEX® 6210 SK-C-PVC

300/500V, suojattu, UL/CSA

KAWEFLEX® 6110 TRAY SK-PVC BK

300/500V, suojaamaton, UV-kestävä, UL/CSA

KAWEFLEX® 6210 TRAY SK-C-PVC BK

300/500V, suojattu, UV-kestävä, UL/CSA

lisääntyneisiin vaatimuksiin

KAWEFLEX® 6120 SK-PUR

300/500V, suojaamaton, UV-kestävä, UL/CSA

KAWEFLEX® Allround 7110 SK-PVC BK

300/500V, suojaamaton, UV-kestävä, UL/CSA

KAWEFLEX® Allround 7210 SK-C-PVC BK

300/500V, suojattu, UV-kestävä, UL/CSA

Korkeat vaatimukset

KAWEFLEX® 6130 SK-PUR

0,6/1kV, suojaamaton, halogeenivapaa, UV-kestävä, UL/CSA

KAWEFLEX® 6230 SK-C-PUR

0,6/1kV, suojattu, halogeenivapaa, UV-kestävä, UL/CSA

KAWEFLEX® Allround 7130 SK-PUR BK

0,6/1kV, suojaamaton, halogeenivapaa, UV-kestävä, UL/CSA

KAWEFLEX® Allround 7230 SK-C-PUR BK

0,6/1kV, suojattu, halogeenivapaa, UV-kestävä, UL/CSA

KAWEFLEX® Allround 7230 SK-C-PUR BK

0,6/1kV, suojattu, halogeenivapaa, UV-kestävä, UL/CSA

korkeimpiin vaatimuksiin

KAWEFLEX® Allround 7140 SK-TPE BK

0,6/1kV, suojaamaton, UV-kestävä, UL/CSA

KAWEFLEX® Allround 7240 SK-C-TPE BK

0,6/1kV, suojattu, UV-kestävä, UL/CSA

KAWEFLEX® elektroniset vetokaapelit

Normaaleja vaatimuksia varten

KAWEFLEX® 6310 SK-PVC

DIN47100, 300V, suojaamaton, UL/CSA

KAWEFLEX® 6410 SK-C-PVC

DIN47100, 300V, suojattu, UL/CSA

KAWEFLEX® 6510 SK-TP-C-PVC

DIN47100, 300V, kierretty pareittain, suojattu, UL/CSA

lisääntyneisiin vaatimuksiin

KAWEFLEX® Allround 7710 SK-TP-C-PVC BK

300V, suojattu, UL/CSA

Korkeat vaatimukset

KAWEFLEX® 6330 SK-PUR

DIN47100, 300V, suojaamaton, halogeenivapaa, UV-kestävä, UL/CSA

KAWEFLEX® 6430 SK-C-PUR

DIN47100, 300V, suojattu, halogeenivapaa, UV-kestävä, UL/CSA

KAWEFLEX® 6530 SK-TP-C-PUR

DIN47100, 300V, kierretty pareittain, suojattu, halogeenivapaa, UV-kestävä, UL/CSA

KAWEFLEX® Allround 7720 SK-TP-C-PUR BK

300V, suojattu, halogeenivapaa, UV-kestävä, UL/CSA

korkeimpiin vaatimuksiin

KAWEFLEX® Allround 7730 SK-TP-C-TPE BK

300V, suojattu, UV-kestävä, UL/CSA

Ohjaus ja elektronikka Robotin kaapeli vääntökuormitusta varten

taivutus- ja vääntösovelluksiin

KAWEFLEX® KINEMATICS® 3D Control & Power

0,6/1kV, suojaamaton, halogeenivapaa, UV-kestävä, UL/CSA

KAWEFLEX® KINEMATICS® 3D Data

DIN47100, 300V, suojaamaton, halogeenivapaa, UV-kestävä, UL/CSA

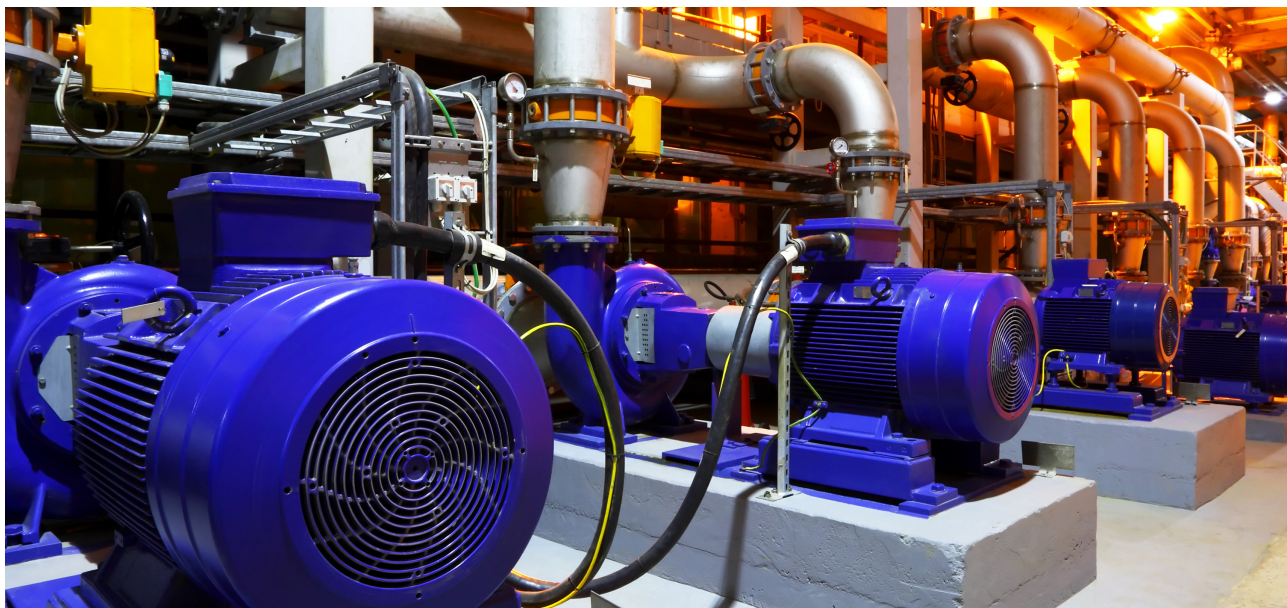
Servomoottori-, mittaus- ja järjestelmäkaapelit - joustavat & erittäin joustava - hinaus- ja robotiikkasovelluksiin

Tämä luku sisältää sähkökäyttöön tarkoitettuja servomoottori-, mittaus- ja järjestelmäkaapelit. Asematekniikkaa, kiinteään asennukseen tarkoitettuja vaihtoehtoja sekä erittäin joustavia kaapeleita, jotka on tarkoitettu käytettäväksi pysyvästi (erittäin) dynaamisissa sovelluksissa, kuten vetoketjuissa tai vetoketjuissa robotiikka.

KAWEFLEX® Servo 2X... EMC-kaksois-suojattu versio kiinteää asennusta varten ja satunnaista liikumista virta-, ohjaus- ja liitäntäkaapelina varten taajuusmuuttajatekniikalla varustetut taajuusmuuttajajärjestelmät - XLPE-sydäneristys tarjoaa saman luotettavuuden kuin tavallisessa PE-versiossa, mutta kiitos valittujen voidaan käyttää korkeammassa sisälämpötilassa eristysjärjestelmän valinnan ansiosta. (2X: 90 °C:n maksimijohtimen lämpötila vs. 2Y: 70 °C PE-vakioversioissa).

Ne ovat saatavana optimoituna versiona 10 mm²:n poikkileikkauksesta alkaen, jossa suojajohdin on sijoitettu johtimien väleihin, mikä johtaa huomattavasti pienempään halkaisijaan ja pienempään painoon. Tätä täydentää KAWEFLEX® 5 -sarja, joka on erittäin joustava käytettäväksi seuraavissa kohteissa: vetoketjut kuten servoajo, takaisinkytkentä, kooderi, resolveri, spedoanturi, signaali- ja järjestelmäkaapelit EMC-yhteensopivaa liitäntää varten. Nämä kaapelit ovat seuraavien standardien mukaisia Siemens (MC 500, MC800PLUS), Bosch Rexroth, SEW Eurodrive, Lenze Standard ja Lenze Standard. muut, myös yhteensopivat järjestelmät.

KINEMATICS® 3D -sarjamme kestää lisäksi suuren määrän syklejä. vääntökäyttö robottisovelluksissa.



Servomoottori-, mittaus- ja järjestelmäkaapelit - joustavat & erittäin joustava - hinaus- ja robotiikkasovelluksiin

Kaapelit servomootoreita varten 0,6/1kV

KAWEFLEX® SERVO 2YSL(St)CY... & 2YSL(St)CYK
KAWEFLEX® SERVO 2XSL(St)CY... & 2XSL(St)CYK

KAWEFLEX® SERVO 9YSL(St)CY... VFD

KAWEFLEX® SERVO 2XSL(St)CYK... VFD TRAY

KAWEFLEX® SERVO 2XSL(St)CHK... FRNC

0,6/1kV, EMC-optimoitu, Kaksoissuojattu, K: UV-kestävä
0,6/1kV, EMC-optimoitu, Kaksoissuojattu, K: joustava alhaisissa lämpötiloissa, UV-kestävä
0,6/1kV, EMC-optimoitu, Kaksoissuojattu, SW:
UV-kestävä, suoraus, UL/CSA, CPR Eca
0,6/1kV, EMC-optimoitu, Kaksoissuojattu, K: joustava alhaisissa lämpötiloissa, UV-kestävä, suoraus, UL/CSA, CPR Eca
0,6/1kV, EMC-optimoitu, Kaksoissuojattu, halogeenivapaa, K: joustava alhaisissa lämpötiloissa, UV-kestävä, CPR Cca

KAWEFLEX® 5-sarja - kaapelit servomootoreille 0,6/1kV joustaviin sovelluksiin

KAWEFLEX® 5268 C-PVC SERVO

KAWEFLEX® 52DSL C-PVC

hinausovelluksia varten

KAWEFLEX® 5178 SC SK-PVC

KAWEFLEX® 5278 SC SK-C-PVC

KAWEFLEX® 5278 SK-C-PVC SERVO

KAWEFLEX® 5288 SK-C-PUR SERVO

KAWEFLEX® 52DSL SK-C-PUR

0,6/1kV, suojattu, UL/CSA, n..MC500

0,6/1kV, suojattu, DSL-hybrid, UL/CSA

0,6/1kV, Yksijohtiminen, suojaamaton, UL/CSA

0,6/1kV, Yksijohtiminen, suojattu, UL/CSA

0,6/1kV, suojattu, UL/CSA, n..MC500 PLUS

0,6/1kV, suojattu, UV-kestävä, UL/CSA, n..MC800 PLUS

0,6/1kV, suojattu, DSL-hybrid, UV-kestävä, UL/CSA

KAWEFLEX® 5-sarja - Mittaus- ja järjestelmälinjat (Takaisinkytkentä, Encoder, Resolver, Tacho Encoder, Signal) joustaviin sovelluksiin

KAWEFLEX® 5468 C-PVC

hinausovelluksia varten

KAWEFLEX® 5488 SK-C-PUR

300V, suojattu, UL/CSA, n..MC500

300V, suojattu, halogeenivapaa, UV-kestävä, UL/CSA, n..MC800 PLUS

KAWEFLEX® ServoDriveQ UL/CSA - Kaapelit DriveCliq-sovelluksiin

Kiinteään asennukseen ja joustaviin sovelluksiin

KAWEFLEX® ServoDriveQ C-PVC

KAWEFLEX® ServoDriveQ FLEX-C-PVC

hinausovelluksia varten

KAWEFLEX® ServoDriveQ Plus SK-C-PUR

300V, suojattu, UL/CSA, n..MC200

300V, suojattu, UL/CSA, n..MC500

300V, suojattu, halogeenivapaa, UV-kestävä, UL/CSA, n..MC800 PLUS

KAWEFLEX® Allround-moottorin peräkaapelit 0,6/1kV lisääntyneisiin vaatimuksiin

KAWEFLEX® Allround 7310 SK-PVC

KAWEFLEX® Allround 7410 SK-C-PVC

korkeimpiin vaatimuksiin

KAWEFLEX® Allround 7510 SK-TPE (NATUR)

KAWEFLEX® Allround 7520 SK-TPE (GNGE)

KAWEFLEX® Allround 7610 SK-C-TPE (NATUR)

KAWEFLEX® Allround 7320 SK-TPE

KAWEFLEX® Allround 7420 SK-C-TPE

0,6/1kV, suojaamaton, UL/CSA

fü lisääntyneisiin vaatimuksiin, 0,6/1kV, g suojattu, UL/CSA

0,6/1kV, Yksijohtiminen, suojaamaton, halogeenivapaa, UV-kestävä, UL/CSA

0,6/1kV, Yksijohtiminen, suojaamaton, halogeenivapaa, UV-kestävä, UL/CSA

0,6/1kV, Yksijohtiminen, suojattu, halogeenivapaa, UV-kestävä, UL/CSA

0,6/1kV, suojaamaton, halogeenivapaa, UV-kestävä, UL/CSA

0,6/1kV, suojattu, halogeenivapaa, UV-kestävä, UL/CSA

KAWEFLEX KINEMATICS® 3D-servo-, mittaus- ja hybridirobottikaapeli vääntökuormitusta varten taivutus- ja vääntösovelluksiin

KAWEFLEX KINEMATICS® 3D Servo

KAWEFLEX KINEMATICS®

KAWEFLEX KINEMATICS® 3D Hybrid

0,6/1kV, suojattu, halogeenivapaa, UV-kestävä, UL/CSA

3D Mittaaminen ja järjestelmän hallinta

300V, suojattu, halogeenivapaa, UV-kestävä, UL/CSA

0,6/1kV, suojatut elementit, halogeenivapaa, UV-kestävä, UL/CSA

Nosturit, kuljettimet ja nostolinjat

Nosturi-, kuljetin- ja nostovaijereita käytetään kaikissa sovelluksissa, joissa tarvitaan liittyvät materiaalin kuljetukseen ja nostosovelluksiin. Ne edustavat erityisiä ihmisten tai tavaroiden kuljetukseen tarkoitettuja ratkaisuita.

Molempiin sovelluksiin tarvitaan erikoiskaapeleita, koska niiden on kestävä korkeat lämpötilat, nopeuksia ja/tai pysyviä liikkeitä, jolloin kaapeleiden on myös oltava kaapeleiden on myös kannettava oma painonsa.

LIFTEC®-valikoimastamme hissisovelluksiin löydät pääasiassa seuraavat tuotteet PVC-lattajohdot, joissa on osittain tukielementtejä. Koska viestintä Henkilöliikenteen tiedonsiirto hisseissä on huippuluokkaa, tarjoamme myös kaapeleita hisseihin. sovellukset, joilla voidaan siirtää signaaleja, ja jopa CAT.7-kaapelit nopeaa dataa varten. nopea tiedonsiirto.

Nosturijärjestelmissä tarvitaan laaja valikoima erilaisia kaapeleita, jotka monissa tapauksissa joutuvat kelaus- tai hinaussovelluksiin, joissa joko kaapelit, joiden mekaaniset ominaisuudet ovat parantuneet rumpujen käyttötapa tai nopeat vaunun nopeudet hinaustoiminnoissa. vaunun nopeudet ovat tarpeen. Kuljetusnopeus jopa **180 m/min** kelasovelluksissa ja jopa **240 m/min** festoon-sovelluksissa. edellyttävät mukautettua suunnittelua, jotta ne kestävät tämäntyyppistä mekaanista kuormitusta. mekaaninen rasitus.

Kumi- tai PUR-kaapeleita käytetään molemmissa sovelluksissa, jolloin Erityisesti PUR-versioilla on huomattavasti pienempi paino ja halkaisija, mutta samalla ne ovat halkaisijaltaan, mutta tarjoavat samalla suuremman mekaanisen kuormitettavuuden, ja ne ovat myös halogeenittomia. ovat halogeenittomia.

REELTEC® PUR-HF- ja **FESTOONTEC® PUR-HF-**materiaalimme on kehitetty erityisesti näiden ominaisuuksien yhdistämiseksi, ja niitä on saatavana suojattuina ja suojaamattomina versioina. saatavilla.

Toisin kuin tavanomaisissa asennuksissa käytettäviin kaapeleihin, nosturi- ja nostokaapeleihin ei sovelleta Nosturi- ja nostovaijereita. eivät kuulu CPR-luokituksen piiriin.



**PVC-lattakaapelit, standardoidut****liitântä- ja hissisovelluksiin**

| | |
|------------------------------------|----------------------------|
| FESTOONTEC® H05VVH6-F, (H)05VVH6-F | 300/500V, suojaamaton, HAR |
| FESTOONTEC® H07VVH6-F, (H)07VVH6-F | 450/750V, suojaamaton, HAR |

PVC-lattakaapelit, erityyppiset, suojaamattomat ja suojatut**liitântä- ja hissisovelluksiin**

| | |
|-----------------------------------|---|
| FESTOONTEC® YCFLY, YFLCYK (EMV) | 300/500V, suojattu |
| FESTOONTEC® KYCFLY, KYFLCY (EMV) | 300/500V, suojattu |
| FESTOONTEC® H05VVD3H6-F | 300/500V, suojaamaton, Teräksinen tukirakenne |
| FESTOONTEC® KYFLTY, KYFLTFY | 300/500V, suojaamaton, Teräksinen tukirakenne |
| FESTOONTEC® KYCFLY, KYFLTCY (EMV) | 300/500V, suojattu, Teräksinen tukirakenne |

hissisovelluksia varten

| | |
|--------------------------|------------------------------|
| LIFTTEC® (H)05VE7A7VH6-F | 300/500V, suojatut elementit |
|--------------------------|------------------------------|

Litteät polykloropreeniputket**liitântä- ja hissisovelluksiin**

| | |
|--------------------------------|-----------------------|
| FESTOONTEC® NGFLGÖU, (N)GFLGÖU | 300/500V, suojaamaton |
| FESTOONTEC® M(StD)HÖU (EMV) | 0,6/1kV, suojattu |

Halogeenittomat lattakaapelit**liitântä- ja hissisovelluksia varten**

| | |
|--------------------------|--|
| FESTOONTEC® LSOH | 300/500V und 06/1kV, suojaamaton, halogeenivapaa |
| FESTOONTEC® LSOH-C (EMV) | 300/500V und 06/1kV, suojattu, halogeenivapaa |

PVC-hissin ohjauskaapelit

| | |
|-------------------------------------|---|
| LIFTTEC® KYSTY, KYSTUY | 300/500V, suojaamaton, Tekstiilien tukielin |
| LIFTTEC® KYSTY-MR | 300/500V, suojaamaton, Tekstiilien tukielin, keskikorkeille |
| LIFTTEC® YSSTCY, YSSTVCY (EMV) | DIN47100, 300V, suojattu, Teräksinen tukielementti |
| LIFTTEC® KYSTCY, KYSTCUY (EMV) | 300/500V, suojattu, Tekstiilien tukielin |
| LIFTTEC® KYSTFUY | 300/500V, suojatut elementit, Tekstiilien tukielin |
| LIFTTEC® KYSTCY-MR (EMV), KYSTFY-MR | 300/500V, suojattu, Tekstiilien tukielin, puolikorkea varastointi |
| LIFTTEC® CAT.7 - PVC | Cat.7, suojattu, Teräksinen tukielementti |

Halogeenittomat hissin ohjauskaapelit

| | |
|---------------------------------|---|
| LIFTTEC® K12YSTU11Y | 300/500V, suojaamaton, halogeenivapaa, Tekstiilien tukielin |
| LIFTTEC® K9YSTCU11Y, K9YSTFU11Y | 300/500V, elementti suojattu, halogeenivapaa, Tekstiilien tukielin |
| LIFTTEC® CAT.7 - H | Cat.7, suojattu, halogeenivapaa, Teräksinen tukielementti, Premium-versio |
| LIFTTEC® CAT.7 - H-LC | Cat.7, suojattu, halogeenivapaa, Teräksinen tukielementti |

PVC-ohjauskaapelit tukielementeillä ja ilman tukielementtejä**hissisovelluksia varten**

| | |
|-------------------|---|
| LIFTTEC® YMHY-KT | 300/500V, suojaamaton, Tekstiilien tukielin |
| LIFTTEC® YMHY-KST | 300/500V, suojaamaton, Teräksinen tukirakenne |
| LIFTTEC® FYMYTW | 300/500V, suojaamaton, 2 Teräksinen tukirakenne |

Polyklooripreeniohjauskaapelit, joissa on tukielementti**hissisovelluksia varten**

| | |
|---------------------|---|
| LIFTTEC® FLGÖU | 300/500V, suojaamaton, Tekstiilien tukielin |
| LIFTTEC® STN | 300/500V, suojaamaton, Tekstiilien tukielin |
| LIFTTEC® STCN (EMV) | 300/500V, suojattu, Tekstiilien tukielin |

**Rumpukaapelit**

| | |
|-------------------------------|--|
| REELTEC® PUR-HF | 0,6/1kV, suojaamaton, halogeenivapaa |
| REELTEC® (K) NSHTÖU, (N)SHTÖU | 0,6/1kV, suojaamaton |
| REELTEC® KSM-S (N)SHTÖU | 0,6/1kV, suojaamaton |
| REELTEC® KSM-S (N)SHTÖU+LWL | 0,6/1kV, suojaamaton, Häiriötön tiedonsiirto valokuituelementtien kautta |

Linjat korin käyttöä varten

| | |
|----------------------|----------------------|
| SPREADERFLEX 3GSLTOE | 0,6/1kV, suojaamaton |
|----------------------|----------------------|

Johtovirrat 1-30 kV**rumpusovelluksiin**

| | |
|----------------------------------|---|
| REELTEC® KSM-S (N)TSCGEWÖU | 3,6/6kV, bis 12/20kV, suojaamaton |
| REELTEC® KSM-S (N)TSCGEWÖU + LWL | 3,6/6kV, bis 12/20kV, suojaamaton, Häiriötön tiedonsiirto valokuituelementtien kautta |

Pyöreät kaapelit kaapelivaunuja varten

| | |
|----------------------------|--------------------------------------|
| FESTOONTEC® PUR-HF | 0,6/1kV, suojaamaton, halogeenivapaa |
| FESTOONTEC® C-PUR-HF (EMV) | 0,6/1kV, suojattu, halogeenivapaa |
| FESTOONFIBERFLEX PUR-HF | LWL, halogeenivapaa |

Akun latauskaapeli

| | |
|--------|------------------|
| WYBLYK | 80V, Akkukaapeli |
|--------|------------------|





“

*Uusinta tekniikkaa
edustavat kaapelit,
jotka tarjoavat äärimmäisiä
suorituskykyä.*



Kumikaapelit

Kumiletkujohtoja käytetään usein silloin, kun erityinen joustavuus tai korkea mekaaninen tai vaaditaan suurta mekaanista rasitusta, niitä käytetään työkalujen ja liikkuvien laitteiden liittämiseen tai esim. rakennustyömailla tai liitännänä. jakelukaappeihin, ja ne soveltuvat myös märkiin tai kosteisiin ympäristöihin ja kosteissa ympäristöissä ja joissakin tapauksissa jopa vedessä käytettäväksi.

Erilaiset muut sovellukset edellyttävät erityismalleja, kuten hitsaussovellukset tai oikosulkukestävät kaapelit.

Eriyinen kohokohta on **H07RN-F PREMIUM**, jossa yhdistyvät seuraavat ominaisuudet useista muista rakenteista ainutlaatuisessa kaapelirakenteessa. Tässä meillä on vastaus 5 eri rakenteeseen (alhainen ja korkea lämpötila, halogeenittomuus ja vedenalainen käyttö) yhdistettynä vain yhteen kaapeliin.



Kevyt ja keskikokoinen kumikaapeli

H05RR-F, H05RN-F

300/500V, suojaamaton, HAR, CPR Eca

Raskaat kumikaapelitH07RN-F, A07RN-F
H07RN-F PREMIUM
NSSHÖU450/750V, suojaamaton, HAR, CPR Eca
450/750V, +90 °C, suojaamaton, halogeenivapaa, HAR, CPR Eca
0,6/1kV, suojaamaton, VDE**Hitsauskaapelit**

H01N2-D, H01N2-E

100V, suojaamaton, HAR

Erityinen kumisydänkaapeliNSGAFÖU
NSHXAFÖ1,8/3kV, suojaamaton, VDE, CPR Eca
1,8/3kV, suojaamaton, halogeenivapaa, VDE, CPR Eca**Veteen soveltuvat kaapelit**TML N-RD noin, TML N-F tasainen
TML T-RD noin, TML T-F tasainen450/750V, 0,6/1kV, jätevesi
450/750V, 0,6/1kV, juomavesi

Kaapelit äärimmäisiä lämpötiloja varten

Sovelluksissa, joissa joko sähköisten vaatimusten vuoksi tarvitaan korkeampaa lämpötilaa ytimestä tai ympäristöolosuhteet vaativat korkeampia lämpötiloja, meillä on laaja valikoima erilaisia kaapeleita, jotka täyttävät nämä vaatimukset.

Käyttökohteiden valikoima on yhtä laaja kuin käytettävissä oleva lämpötila-alue, sillä on olemassa seuraavia sovelluksia erilaisia ratkaisuja, jotka täyttävät vaatimukset **-190 °C:n ja +350 °C:n** välillä.

Materiaaleina voidaan käyttää silikonia, FEP:tä, PTFE:tä ja muita.





Silikonieristeiset kaapelit jopa 180 °C:n lämpötiloihin

SiD, SiD/GL, SiF, SiF/GL, SiFF, SiFv, SiZ

ZKSi Sytytyskaapeli
HZLSi Korkeajännitteinen sytytyskaapeli
SiL Neopreeni kaapelit

SIHF-J
SIHF+C / SIHF-SI+C
SIHF-J/GLP
H05SS-F
H05SS-F EWKF

300/500V, yksi- ja kaksijohtiminen, halogeenivapaa, kiinteä ja hienosäikeinen, GL: lasisilkki punos.

20kV, halogeeniton, hienosäikeinen
15 & 20kV, halogeeniton, hienosäikeinen
10kV, halogeeniton, hienosäikeinen

300/500V, Suojaamaton, halogeeniton, hieno johto
300/500V, suojattu, halogeenivapaa, hienosäikeinen
300/500V, halogeeniton, hieno johto, Lasikuitu + teräslankapunos
300/500V, halogeeniton, hieno johto, HAR
300/500V, halogeeniton, hieno johto, iskun ja mekaanisen rasituksen kestävä, HAR

FEP/PTFE-eristeiset kaapelit enintään 205 °C/260 °C:n lämpötiloihin

THERM-205-FEP-EA
THERM-260-PTFE-EA
THERM-260-PTFE/GLP

600V, bis 205°C, Yksisäikeiset, tinatut tai hopeoidut
600V, bis 260°C, Yksisäikeiset, tinatut tai hopeoidut
600V, bis 260°C, monisäikeinen, lasikuitukäämitys + teräslankapunos

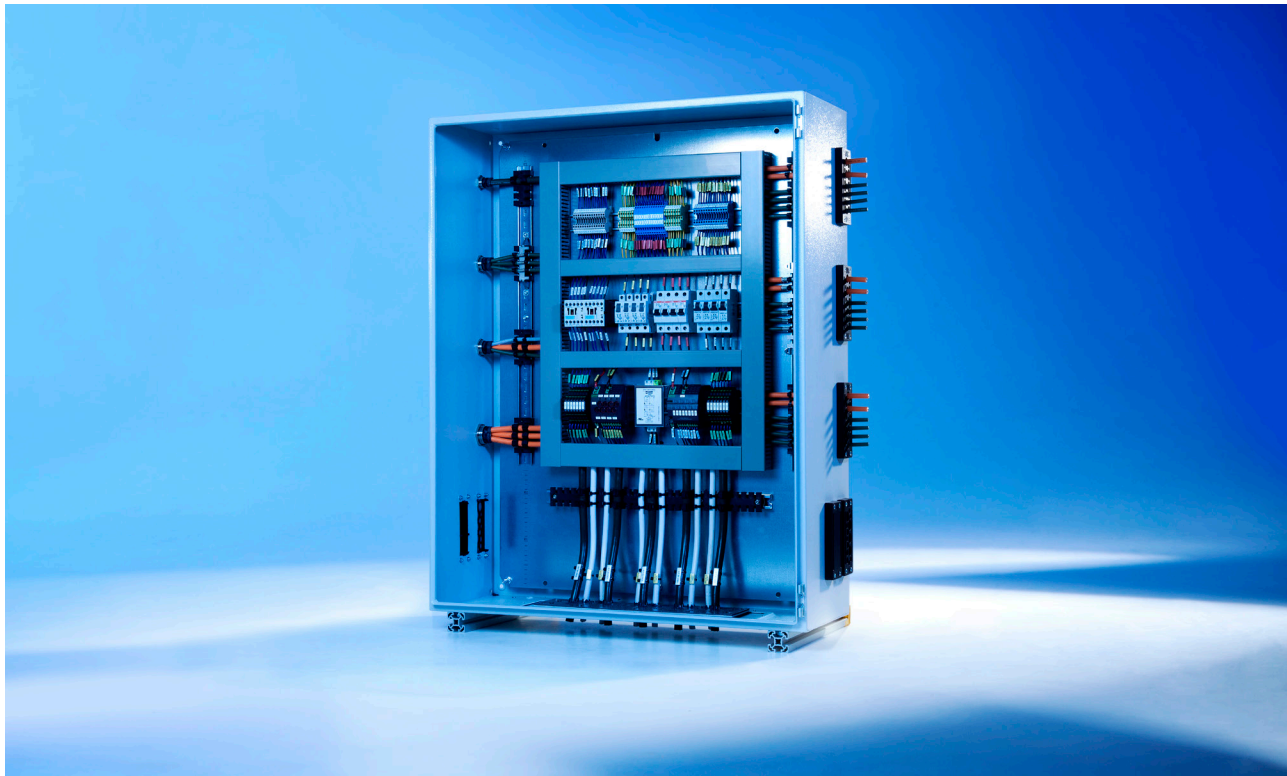


Kiinteästi asennettavat kaapelit ja johdot

Kiinteästi asennettavia kaapeleita ja johtimia löytyy lähes kaikentyyppisistä sähköasennuksista, esimerkiksi rakennuksissa ja infrastruktuurissa tai monenlaisissa kytkinlaitteita tai ohjauskaappeja.

Valikoimaan kuuluu yksijohtimisia kaapeleita, joissa on vain yksi eriste ja joilla on erilaisia ominaisuuksia ja hyväksyntöjä, sekä monijohtimisia kaapeleita. Koska tämäntyyppisiä kaapeleita ja johtimia käytetään kiinteissä asennuksissa, vaaditaan usein erityistä CPR-hyväksyntää ja -luokitusta, joten lähes kaikki rakenteemme ovat CPR-luokiteltuja.

Yksi tärkeimmistä painopistealueista on erilaisten yksijohtimisten kaapeleiden laaja valikoima. kuten harmonisoidut **H05V-K / H07V-K** tai niiden vastaavat halogeenittomat versiot **H05Z-K/H07Z-K** sekä tyypit, joilla on useita hyväksyntöjä, kuten **MULTINORM H07V2-K**, jotka ovat HAR-hyväksynnän lisäksi myös UL/CSA-hyväksytyjä.



PVC-johdotuskaapelit

LIYvz, H05V-K, H07V-K

300/500V, 450/750V, Yksittäiset johdot, HAR, CPR Eca

UL/CSA PVC-johdotuskaapelitMultinorm H05V2-K, H07V2-K
Litze300/500V, 450/750V, Yksittäiset johdot, HAR,UL/CSA, CPR Eca
300V, 600V, Yksittäiset johdot, UL/CSA**Halogeenittomat kaapelit**

LIHvz, H05Z-K, H07Z-K

300/500V, 450/750V, Yksittäiset johdot, HAR,CPR Eca

Asennuskaapelit

NYM

300/500V, VDE, CPR Eca

Halogeenittomat asennuskaapelit

NHXMH

300/500V, VDE, CPR Dca

Korkeajännitekaapelit

NYY

0,6/1kV, UV-kestävä, maanalle asennettava, VDE, CPR Eca

NYCY

0,6/1kV, Suojattu, UV-kestävä, maanalle asennettava, VDE, CPR Eca

NYCWY

0,6/1kV, Suojattu, UV-kestävä, maanalle asennettava, VDE, CPR Eca

NAYY

0,6/1kV, AL-johdin, UV-kestävä, maanalle asennettava, VDE, CPR Eca



Öljynkestävät kaapelit

Eriyisratkaisut turvallisuuden kannalta merkityksellisiin sovelluksiin öljy- ja öljyalan sekä huoltoasematekniikka.

Eriyisiin vaippayhdisteisiin perustuvat kaapelimme kestävät hyvin äärimmäiset vaatimukset polttoaineiden kanssa kosketuksissa oleville muoveille.



Tiedonsiirtokaapeli, öljyn ja polttoaineen kestävä

A-Y(ST)YÖ

240V, Elementtisuojattu, UV-kestävä, suoraan maahan upotettava.

Kaapelit antureille ja raja-arvolähettimille, öljyn ja polttoaineen kestävät

KOAX-Kabel RG 59 blau

75 Ohm, suojattu, sininen, suorahautaus

LIYCYÖ, LI2YCYVÖ-OB

300V, 500V, suojattu, sininen, suorahautaus

LIY(ST)YÖ, LI2Y(ST)YÖ

500V, 900V, suojattu, sininen, suorahautaus

RE-2Y(ST)YÖ

300V, suojattu, sininen, suorahautaus

Virtajohto, öljyn ja polttoaineen kestävä

(N)YYÖ

0,6/1kV, suojattu, musta tai sininen, UV-kestävä, suoraan maahan upotettava.



CONNECTivity

Connectivity yhdistää erilaiset kaapeliratkaisut, kuten leikkaamisen, merkitsemisen, tulostamisen tai kokoonpanon kaapelikorvakkeilla, -johtimilla tai -liittimillä, joko asennusvalmiiksi tai jopa plug-and-play-ratkaisuksi.

Tähän voi sisältyä myös jatkokokoonpano kaapelikanavilla tai vaikka kierrekaapelit tai asennusvalmiit kaapelit esim. servomoottoreita varten, mukaan lukien Bosch Rexrothin kaltaisten tunnettujen yritysten vaatimukset. SEW Eurodrive, Siemens, Lenze Sick ja monet muut.

Jos sinulla on kysyttävää liitännäsratkaisuista / kaapelikokoonpanosta / asennusvalmiista laitteista ratkaisuja, ota rohkeasti yhteyttä milloin tahansa.





Spiraalikaapeli

Liitäntä- ja ohjausjohdot

KAWEFLEX® SPIKA H05VV-F

300/500V, PVC, musta, HAR

KAWEFLEX® SPIKA H05BQ-F

300/500V, PUR, oranssi ja musta,, HAR

KAWEFLEX® SPIKA H07BQ-F

450/750V, PUR, oranssi ja musta,, HAR

Ohjaus- ja voimajohdot

REELTEC® PUR-HF SPIKA

0,6/1kV, PUR, musta

Elektroniset kaapelit

KAWEFLEX® SPIKA LITZY11Y

250V, PUR, musta

KAWEFLEX® SPIKA LITZYD11Y

250V, suojattu, PUR, musta

Valmiit kaapelijärjestelmät...

- Servo-Konfektion nach System Standards

Järjestelmästandardien mukaiset servokokoonpanot tuetut järjestelmät, kuten:

B&R , Baumüller, Berger Lahr, Control Techniques, ELAU, Fagor, FANUC, Heidenhain, Jetter, Lenze, LTI DRIVES, NUM, Omron, Rexroth, SEW, Siemens, Sick, Stöber, u.a.

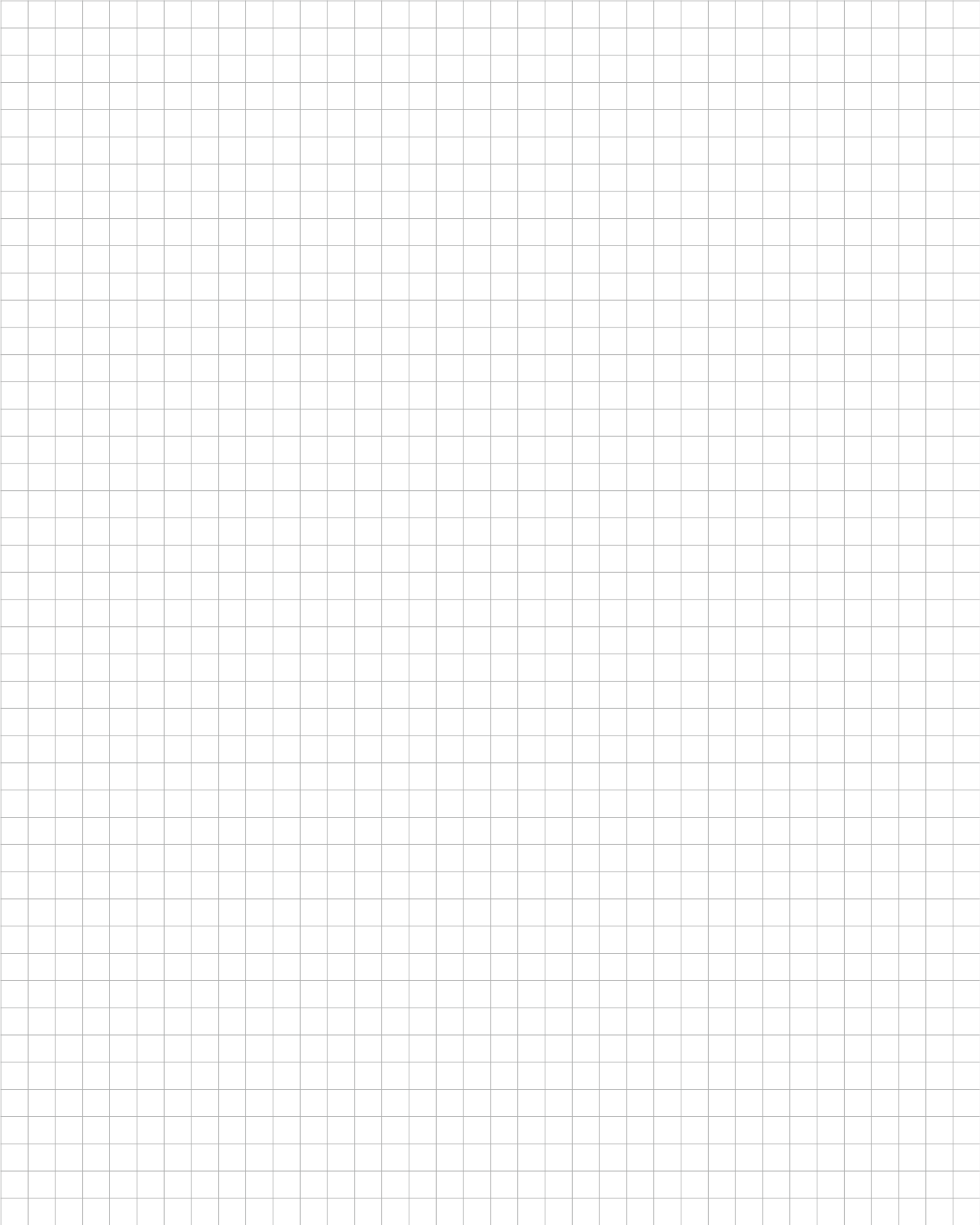
- Kangasnauhakaapelit
- Valmiiksi asennetetut rumpukaapelit
- Kuituoptiset kaapelikokoonpanot
- Kokoonpannut vetoketjujärjestelmät
- Valokaapelivaunujen kokoonpano
- Kokoonpanot hissirakentamiseen
- jne.

... osoitteessa

- Ajomootorit ja ohjaukset
- Työstökoneiden, siirrettävien betonipumppujen, robottien ja käsittelylaitteiden käyttölaitteet/ohjaukset.
- Mittausjärjestelmät prosessiteollisuudelle
- Sairaalasänkyjen kannettavat laitteet
- Energian ja tiedonsiirto käyttöpöydissä
- Kone- ja laitostekniikka
- Rakennus- ja kaivoskoneet
- Henkilö- ja tavarahissit
- Avaruus- ja ilmailutekniikka
- Nosturi- ja satamalaitteistot
- jne.



Huomautukset



© Copyright by TKD Kabel GmbH
We reserve the right to perform modifications to our products, particularly technical improvements and continued development. All illustrations, numerical data, etc. are therefore without warranty.



TKD maailmanlaajuisesti

Toimialat

Yrityksemme toimivat monilla eri toimialoilla. Ota meihin yhteyttä ja keskustele räätälöidyistä palveluistamme, ratkaisuja juuri sinun toimialallesi.

- Konetekniikka
- Teollisuusautomaatio
- Energia
- Marine & Offshore
- Autoteollisuus
- Julkinen infrastruktuuri
- Maatalous
- Hissit
- Liikenneinfrastruktuuri
- Nosturi- ja materiaalinkäsittelytekniikka
- Juna-, raitiovaunu- ja metroteollisuus
- Televiestintä ja datakeskukset
- Ruoka ja juomat





TKD
an INFINIT@ brand

About Infinite Electronics

Infinite Electronics has a global portfolio of leading in-stock connectivity solution brands. Infinite's brands help propel the world's innovators forward by working urgently to provide products, solutions, and real-time support for their customers.

Backed by Warburg Pincus, Infinite's brands serve customers across a wide range of industries with a broad inventory selection, same-day shipping and 24/7 customer service. Learn more at infiniteelectronics.com.

TKD Kabel GmbH
An der Kleinbahn 16
41334 Nettetal

Phone +49 (0) 2157 8979-0

E-Mail info@tkd-kabel.de

www.tkd-kabel.de